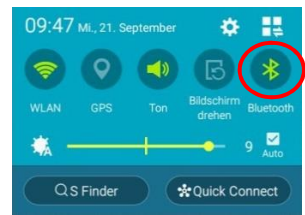


Kurzanleitung OMRON Connect

Voraussetzung: Android Smartphone 4.4 oder neuer, Bluetooth muss aktiviert sein!

Erfolgreich App herunterladen:



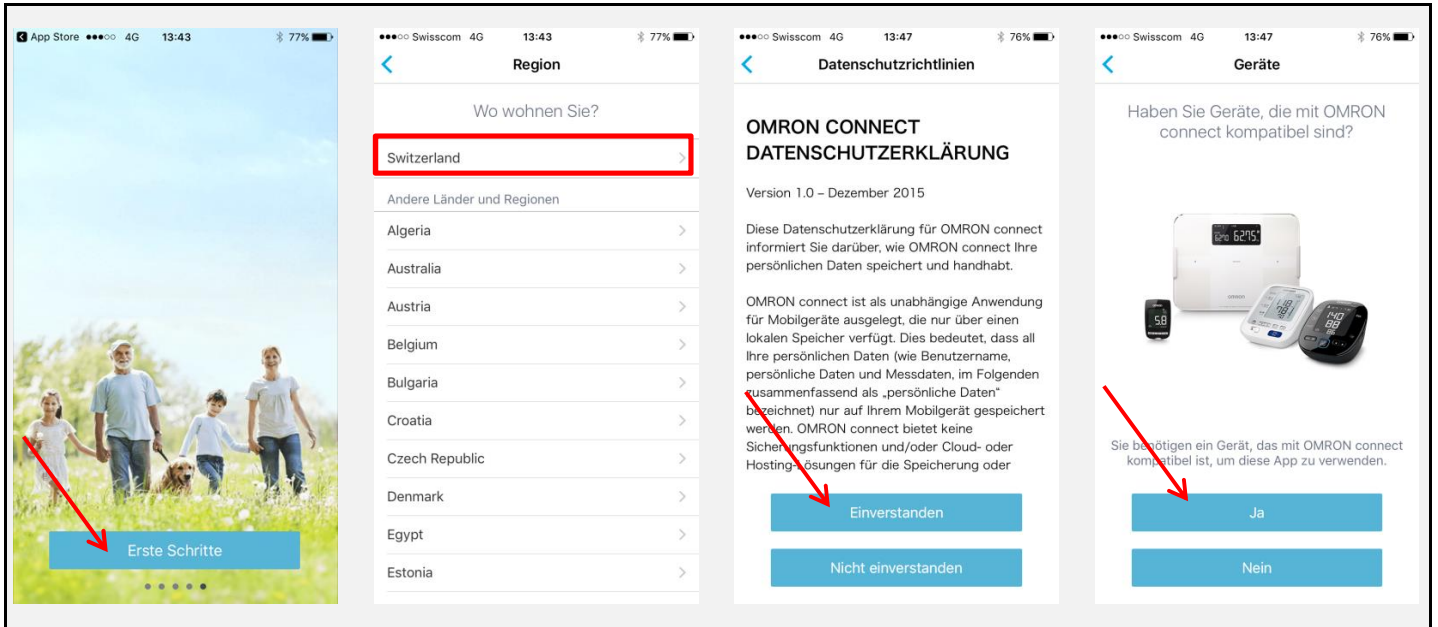
<p>App Store öffnen</p>	<p>Suchfeld erscheint</p>	<p>Im Suchfeld, Eingabe</p>	<p>App Laden, dann öffnen</p>
-------------------------	---------------------------	-----------------------------	-------------------------------

Gerät mit Android erfolgreich verbinden:

Die ersten vier Seiten sind informativ und stellen diverse Möglichkeiten mit dieser App dar.

<p>OMRON connect</p> <p>Synchronisiert Messungen drahtlos mit Ihrem Smartphone, sodass Sie Ihre Gesundheitsdaten bequem anzeigen, speichern und verwalten können.</p>	<p>Get Connected</p> <p>Übertragen Sie Ihre Messungen nach einer einfachen, geführten Installation auf Ihr Smartphone.</p>	<p>Jederzeit zugreifen</p> <p>Ihre letzten Aktivitäten und Ihr persönlicher Gesundheitsverlauf sind über das intuitive Dashboard ständig verfügbar.</p>	<p>Fortschritt sehen</p> <p>Gesundheitsdaten werden in klaren und aussagekräftigen Diagrammen dargestellt, mit deren Hilfe Sie Ihre Gesundheitstrends sehen können.</p>
--	---	--	--


Erste Schritte:



! OMRON M7 Intelli IT Gerät funktionstüchtig vorbereiten und in der Nähe aufbewahren.

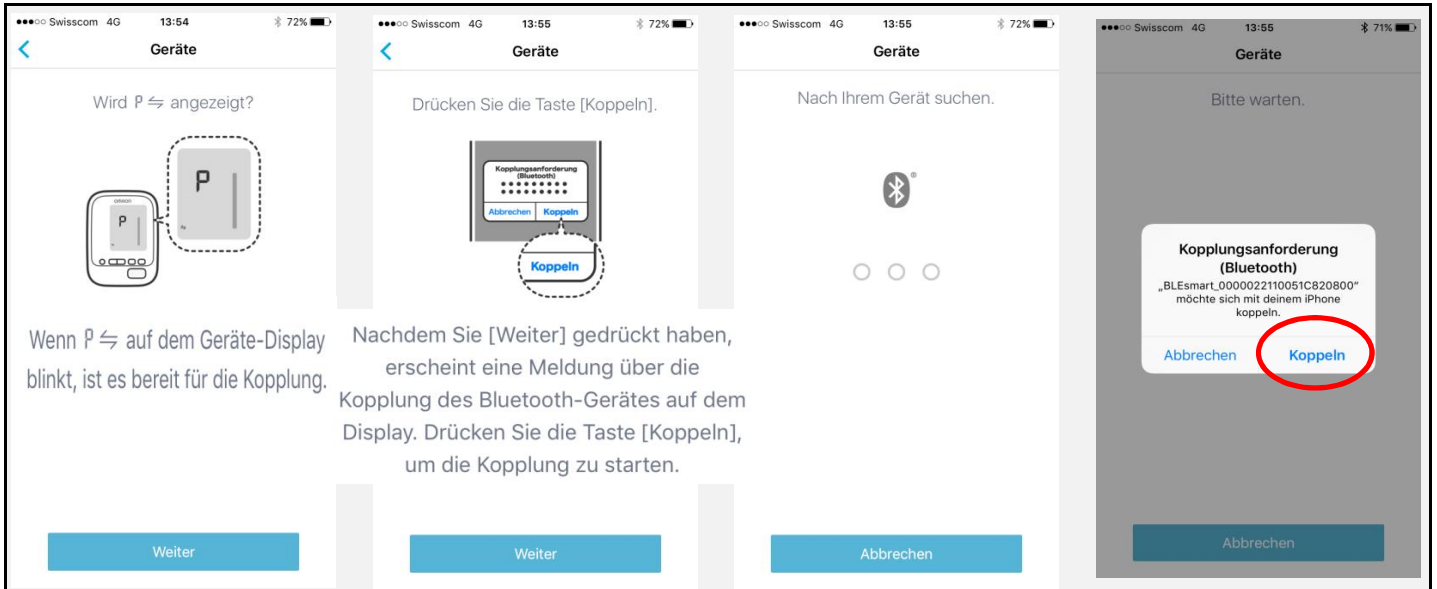
M7 Intelli IT wählen

Bestätigen

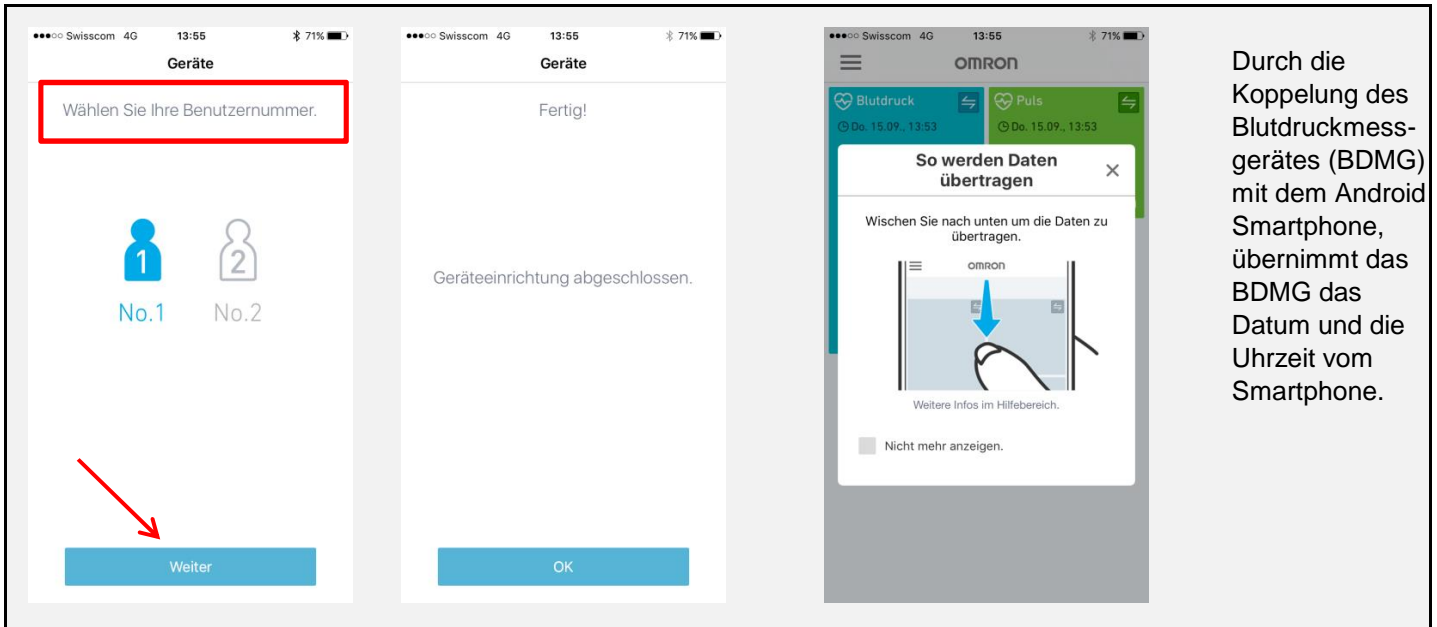
 Taste drücken um das Blutdruckmessgerät mit dem Android Smartphone zu koppeln



Kopplung vom Android Smartphone und OMRON Blutdruckmessgerät läuftö .



Zur info:



Durch die Koppelung des Blutdruckmessgerätes (BDMG) mit dem Android Smartphone, übernimmt das BDMG das Datum und die Uhrzeit vom Smartphone.